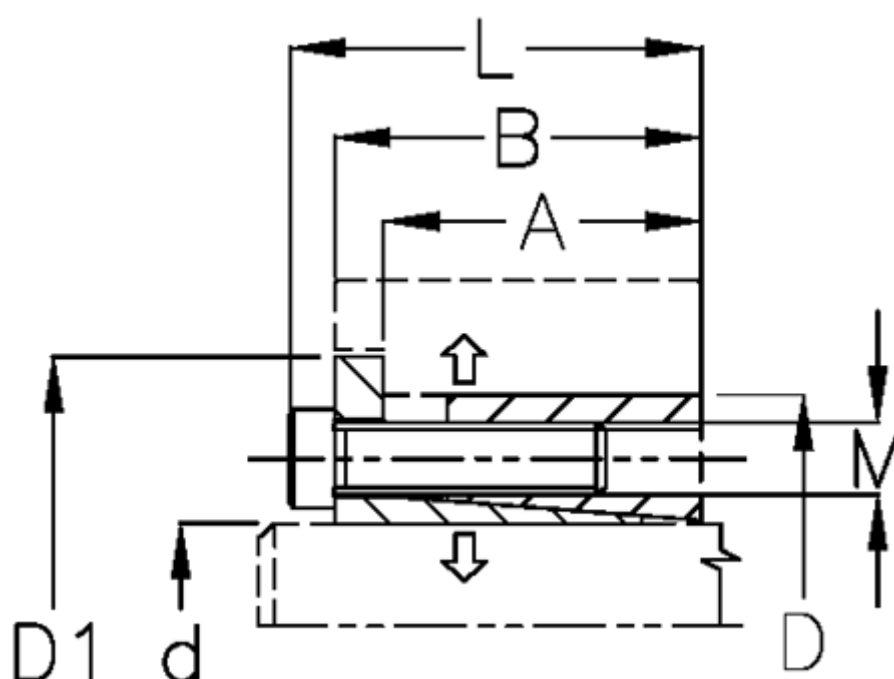


Varenummer: 434600320

Beskrivelse: Rota-fix spændelement ES 320x405  
Stål

Note: Kort byggeform. Overfører middelstore momenter. Selvcentrerende. Ingen aksial forskydning ved montage

## Mål



A mm	= 81.0	Overfladeruhed	= -
B mm	= 101.0	P N/mm <sup>2</sup> fladetryk på aksel/nav	= 106
D1 mm	= 414	T Nm drejningsmoment	= 191000
d H8 mm	= 320	Tolerance	= -
D mm	= 405	Ts Nm boltetilspændingsmoment	= 690
F kN aksialkraft	= 1193		
L mm	= 121		
M mm	= M20		